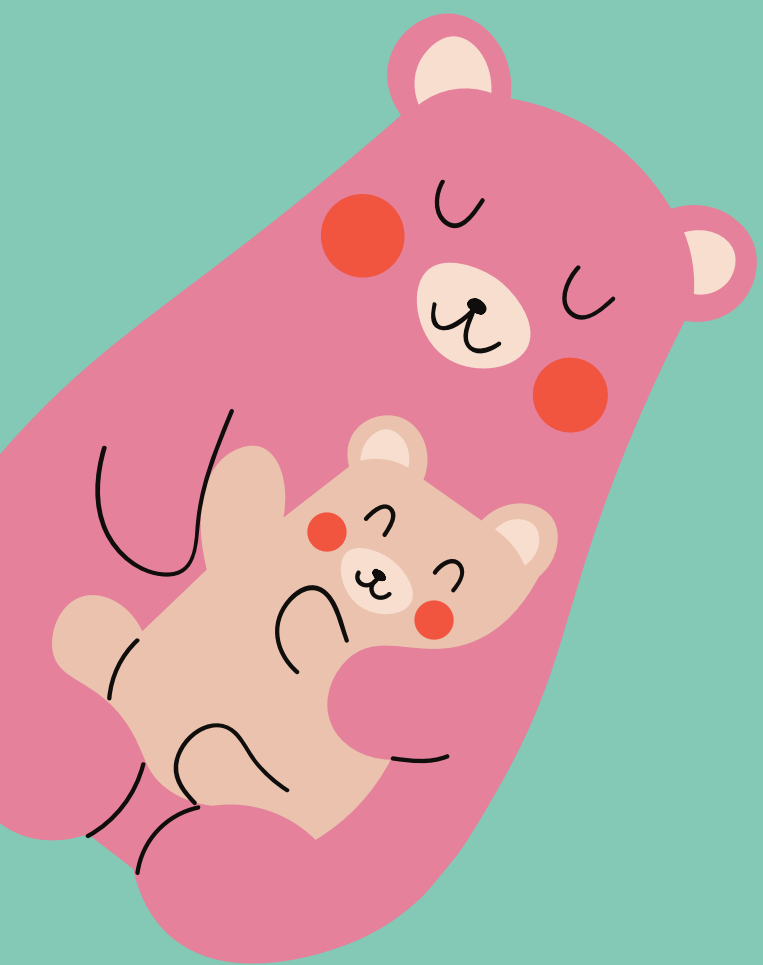


Z literaturą wśród zwierząt



Biblioteka Pedagogiczna
w Białej Podlaskiej
Filia w Parczewie

zaprasza uczniów klas I-VIII
do wzięcia udziału w konkursie
plastycznym

Termin dostarczenia
prac konkursowych
do biblioteki mija
5. maja

Szczegółowy Regulamin
dostępny jest na stronie:
www.parczew.bialabp.edu.pl

Tematem pracy powinien być
literacki bohater zwierzęcy

